



在宅アシスタント採用支援

専門的なスキルを持った即戦力のアシスタントを探しませんか？

こんなお悩みありませんか？



求人掲載しても
応募が来ない



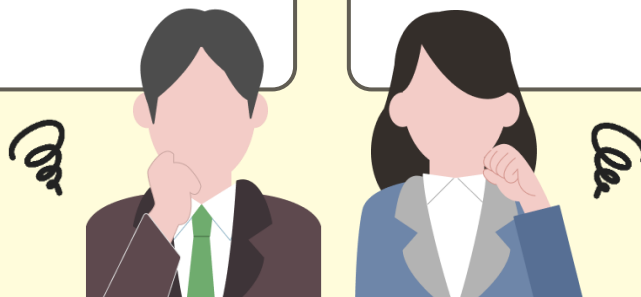
採用費が高く
手が出ない



採用業務に
時間が割けない



希望するスキルを
持った社員がいない



Answer

在宅アシスタント採用支援が解決します！

早

申込みから契約まで2週間程度

旨

様々なスキルを持った人を探せる

安

媒体掲載に比べて、費用は 1/3

楽

求人の掲載からご契約まで支援します

専門的なスキルを持った即戦力のアシスタントを採用できます

全業種
共通

専門性
高

- ・助成金申請アドバイザー
- ・秘書
- ・経理
- ・WEBデザイナー

専門性
低

- ・営業
- ・事務スタッフ
- ・マニュアル作成
- ・オンラインセミナー受付



不動産業

- ・不動産売買の重要事項説明
- ・物件管理元への物件確認
- ・物件情報入力業務



専門サービス業

- ・日本語教師
- ・オンライン家庭教師
- ・翻訳



建設業

- ・建物の図面作成
- ・設計書の図面化
- ・資材や設備などの積算



製造業

- ・商品企画
- ・マーケティング調査
- ・知識や経験を生かした製品の開発



情報通信業

- ・WEBエンジニア
- ・スマホアプリエンジニア
- ・HTMLコーダー



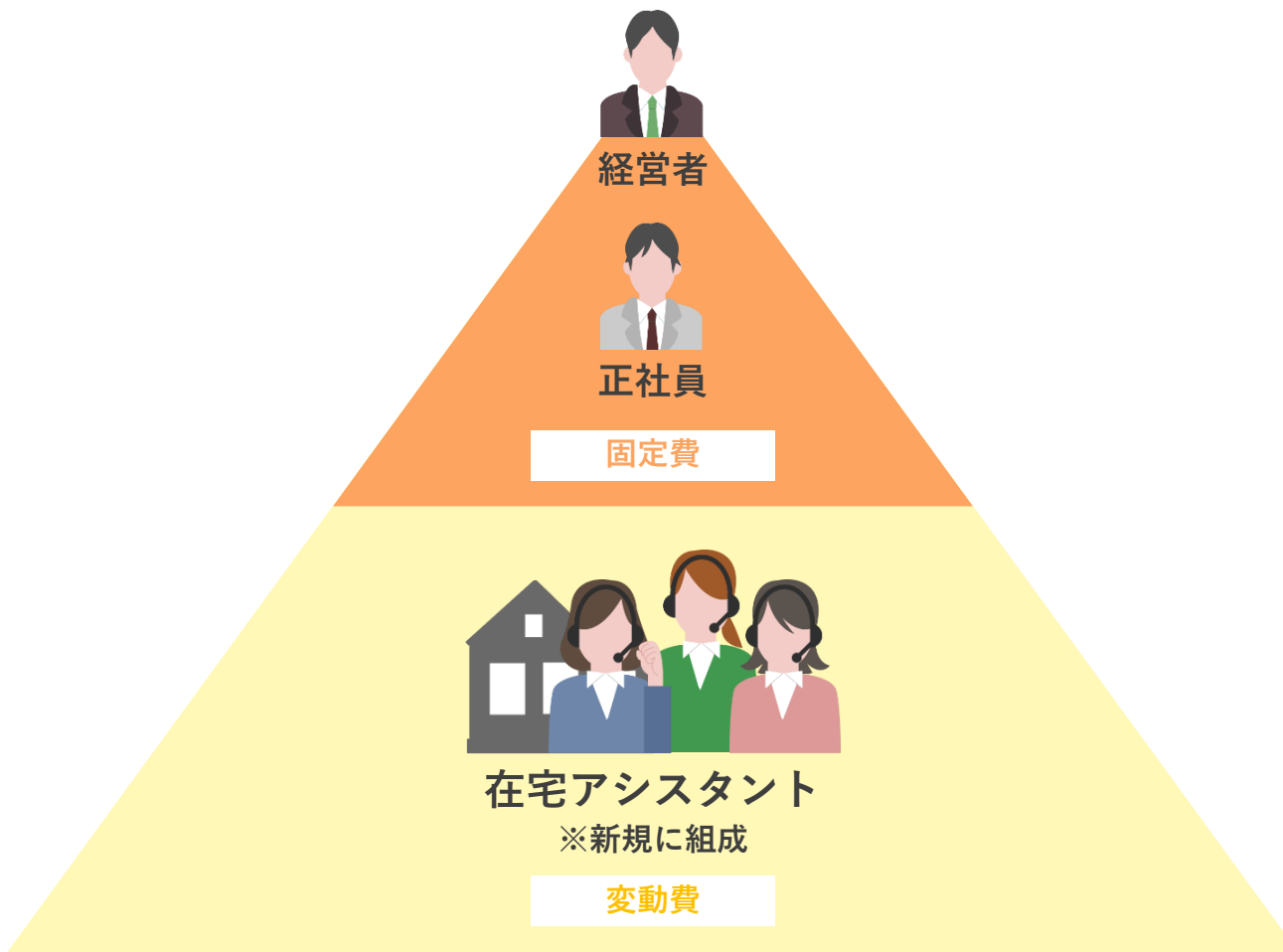
小売・販売業

- ・売却アシスタント
- ・ECサイト運営
- ・公式LINEマーケティング

※2024年5月調査

業務可視化×生産性向上

「在宅アシスタント」を活用することで、
組織の業務プロセスを透明化し、
生産性を向上させます。



料金プラン

	2回目以降の方向け リピートプラン 275,000円（税込）/1募集	初めてのご契約の方向け はじめてプラン 385,000円（税込）/1募集	充実のサポート プロフェッショナル 550,000円（税込）/1募集
	(内訳) 初期設定費用 16,500円（税込）	(内訳) 初期設定費用 16,500円（税込）	(内訳) 初期設定費用 16,500円（税込）
初期設定	採用に向けたヒアリング	✓	✓
	採用記事執筆（代筆）	✓	✓
	自動返信設定	✓	✓
※初期設定費用として150,000円（165,000円/税込）のお支払をお願いいたします。また、初期設定費用の返金はできません。			
応募者対応	応募状況管理/お知らせ	✓	✓
	面談同席/進行	✓	✓
	採用決定の相談（随時）	✓	✓
	アクシデント対応（随時）	✓	✓
	契約手続き支援	✓	✓
運用サポート	契約書類の雛型提供	✓	✓
	運用マニュアル提供	✓	✓
	管理用フォルダ提供	✓	✓
教育	システム説明		✓
	設定/運用/オペレーション		✓

※全てのプランは採用システム利用料を含んでいるため、1募集の掲載に対して、求人掲載期間は最大30日間となります。
 ※1募集あたり複数名を対象とされる場合は、2人目以降は別途10万円/名（税別）が発生します。

料金プラン例

マッチング成立の場合

はじめてプラン

初期設定費用 **165,000円** (税込)

採用支援費 **220,000円** (税込)

合計 **385,000円** (税込)

マッチング不成立の場合

はじめてプラン

初期設定費用 **165,000円** (税込)

採用支援費 - 円 (税込)

合計 **165,000円** (税込)

マッチング成立の場合

はじめてプラン

初期設定費用 **165,000円** (税込)

採用支援費 **220,000円** (税込)

合計 **385,000円** (税込)

複数名申し込み (3名)
マッチング成立の場合

はじめてプラン

初期設定費用 **165,000円** (税込)

採用支援費 **220,000円** (税込)
※1人目

採用支援費 **110,000円** (税込)
※2人目

採用支援費 **110,000円** (税込)
※3人目

採用支援費 **605,000円** (税込)

30日以降 継続する場合

マッチング成立の場合

はじめてプラン

初期設定費用 **165,000円** (税込)

採用支援費 **220,000円** (税込)

合計 **385,000円** (税込)

1名追加でのお申込みの場合

マッチング成立の場合

リピートプラン

初期設定費用 **165,000円** (税込)

採用支援費 **110,000円** (税込)

合計 **275,000円** (税込)

※リピートプランのお申込みは、はじめてプラン、プロフェッショナルプランをお申込みいただいた方のサービスになります。

在宅アシスタント採用支援の導入効果

既存社員の担当業務が多く
作業効率が悪い



- ・人手不足で抱えている業務が多くなり、残業時間が多くなりがち
- ・苦手な業務は時間がかかりがちなので、専門に特化した人に任せたいと思っている

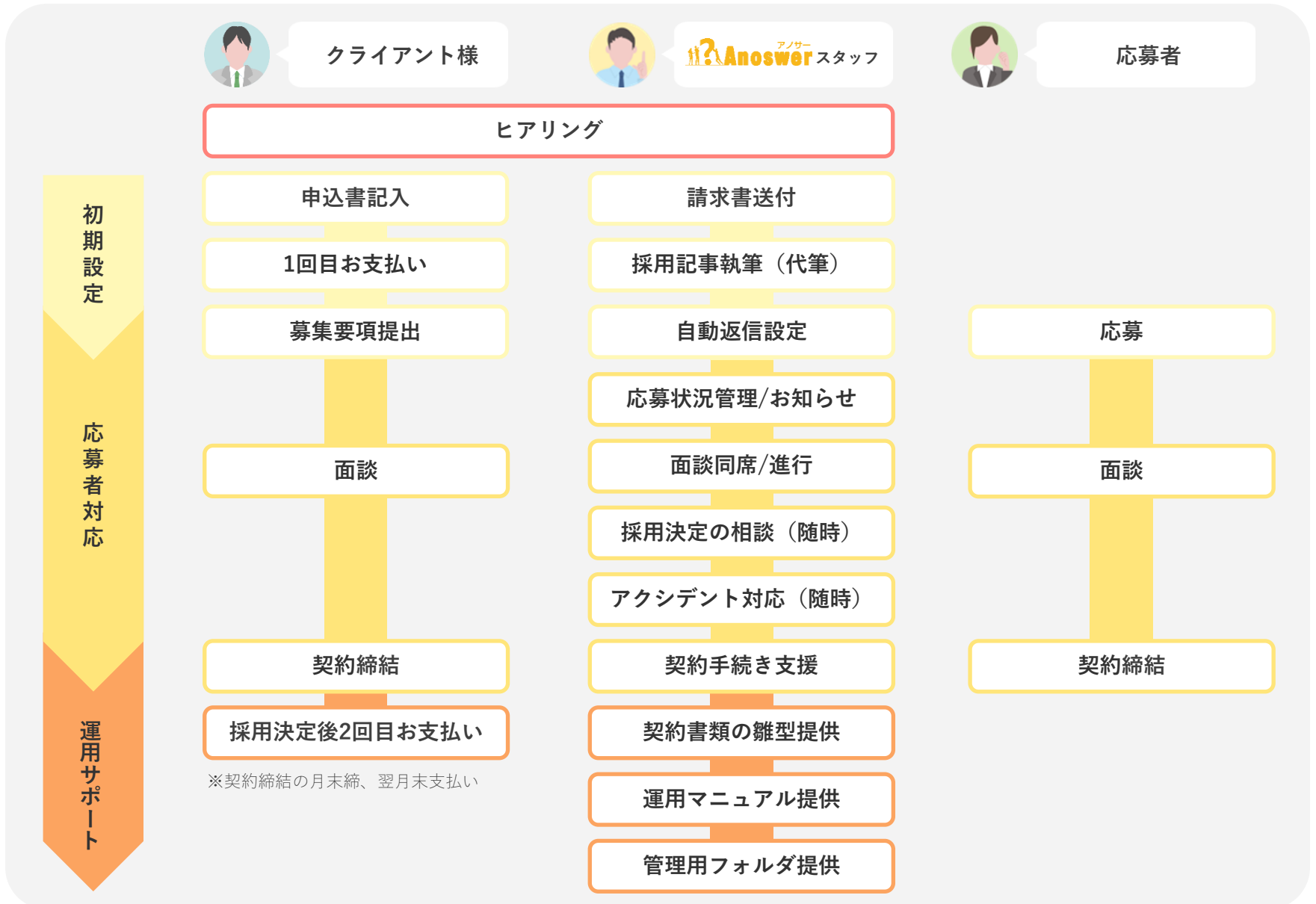
社内、既存社員の
満足度UP!



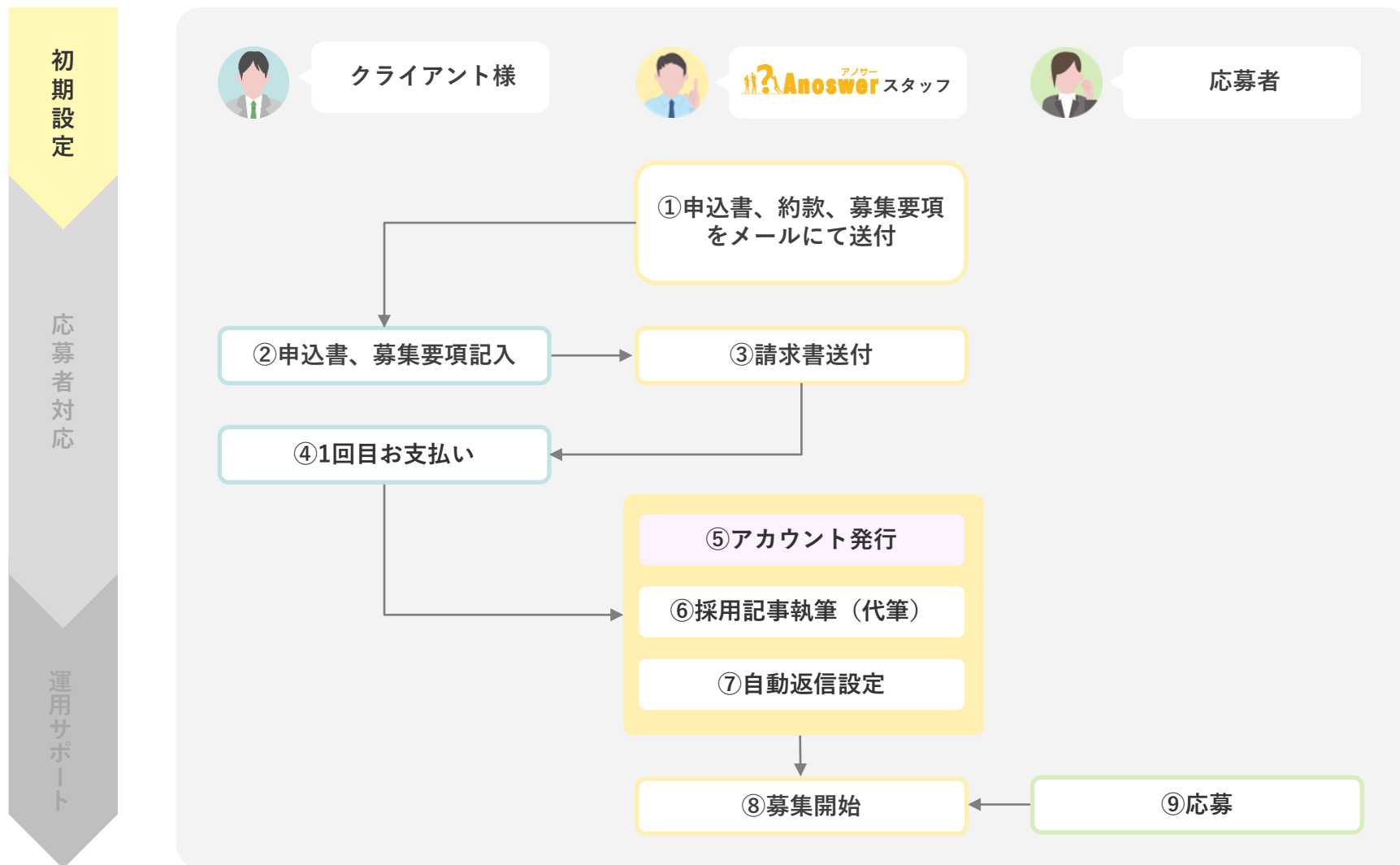
- ・担当業務に集中できるようになり、残業時間が軽減され、ライフワークバランスが保てるようになった。
- ・専門知識を持ったアシスタントに依頼することで、製品のクオリティアップが可能に

既存社員が担当業務に集中でき、業務効率化に成功!

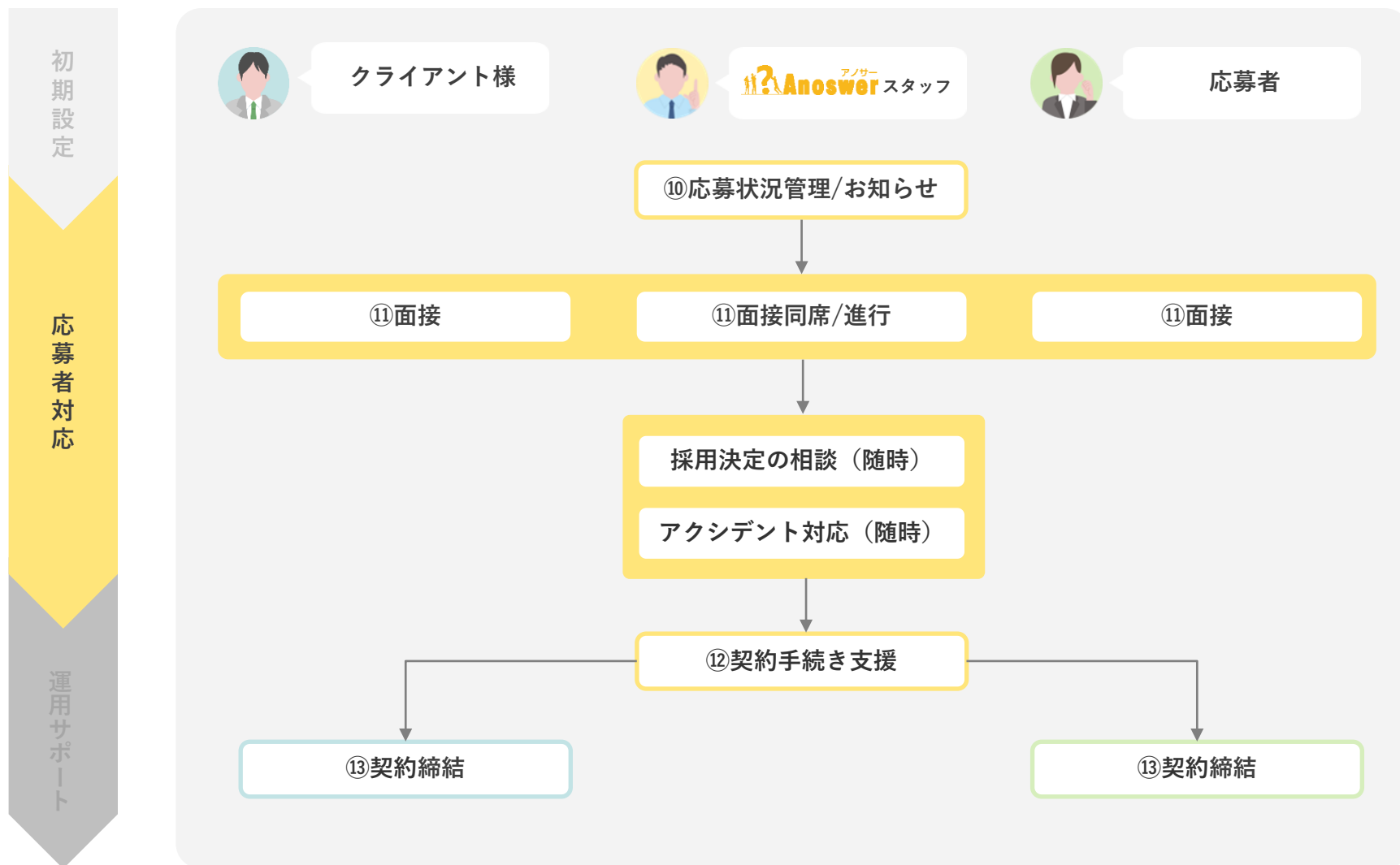
一連の流れ（概略）



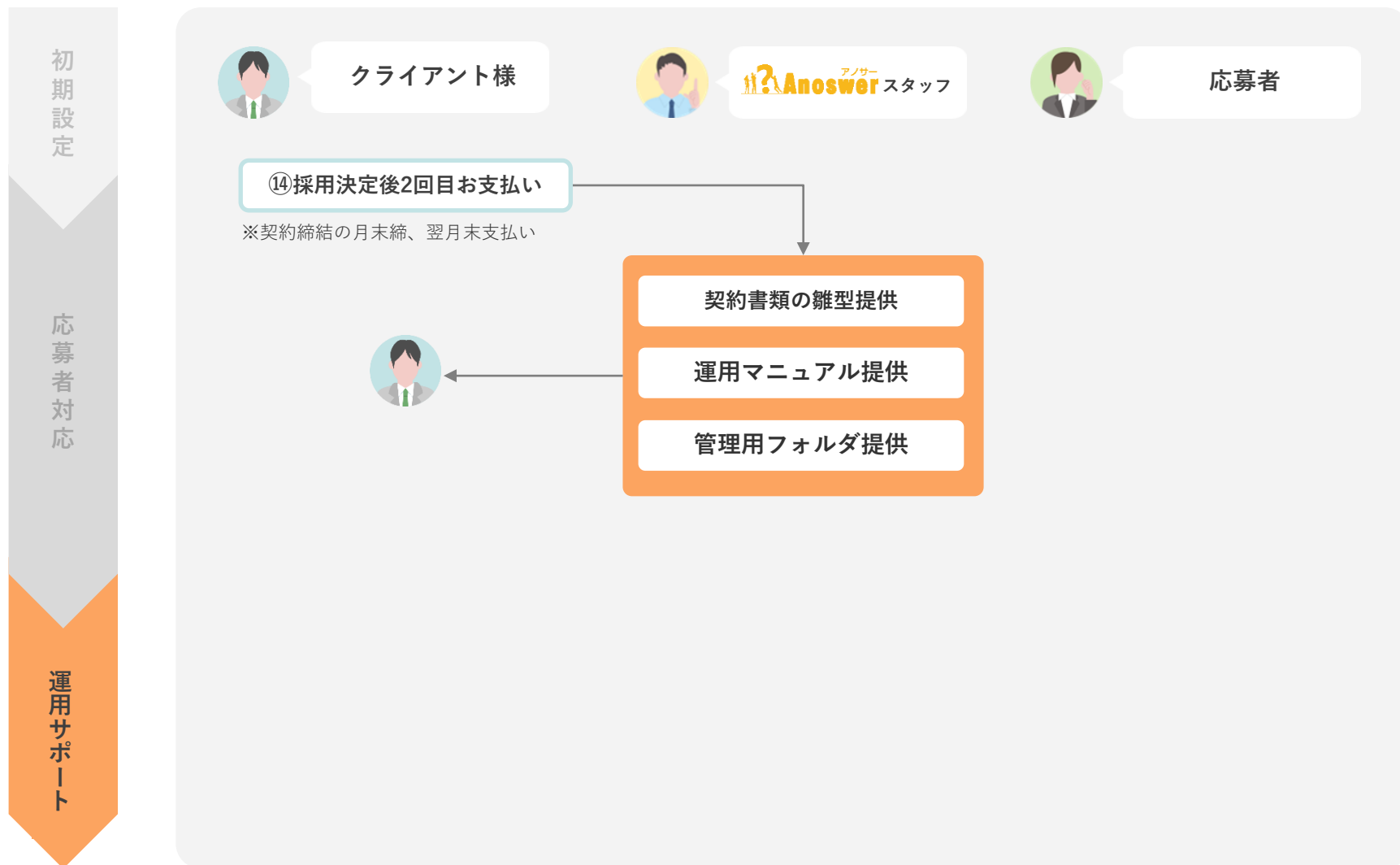
一連の流れ（詳細）



一連の流れ（詳細）



一連の流れ（詳細）



応募職種マップ

専門性の高い

ディレクター
プロダクト
マネージャー

PHP
Javascript

宅健保有者

Unity
SwiftC #

建築パース

研修講師

ECサイト
運用

インサイド
セールス

キャリア
カウンセラー

WEBデザイナー

設計・CAD

法務

積算
裁量拾い

秘書

SNS
マーケティング

グラフィック
デザイナー

VBA
JAVA

助成金申請

カスタマー
サポート
(受電対応)

電話営業
コールセンター

経理

企画書・営業
資料作成

翻訳・通訳

広報

ECサイトの
受注管理

人事部

営業事務

商品登録

コーダー

デバッカー
テスター

フォームマーケ
ティング
(メール営業)

受発注業務

事務

業務マニュアル
作成

仕訳業務

データ入力
情報収集

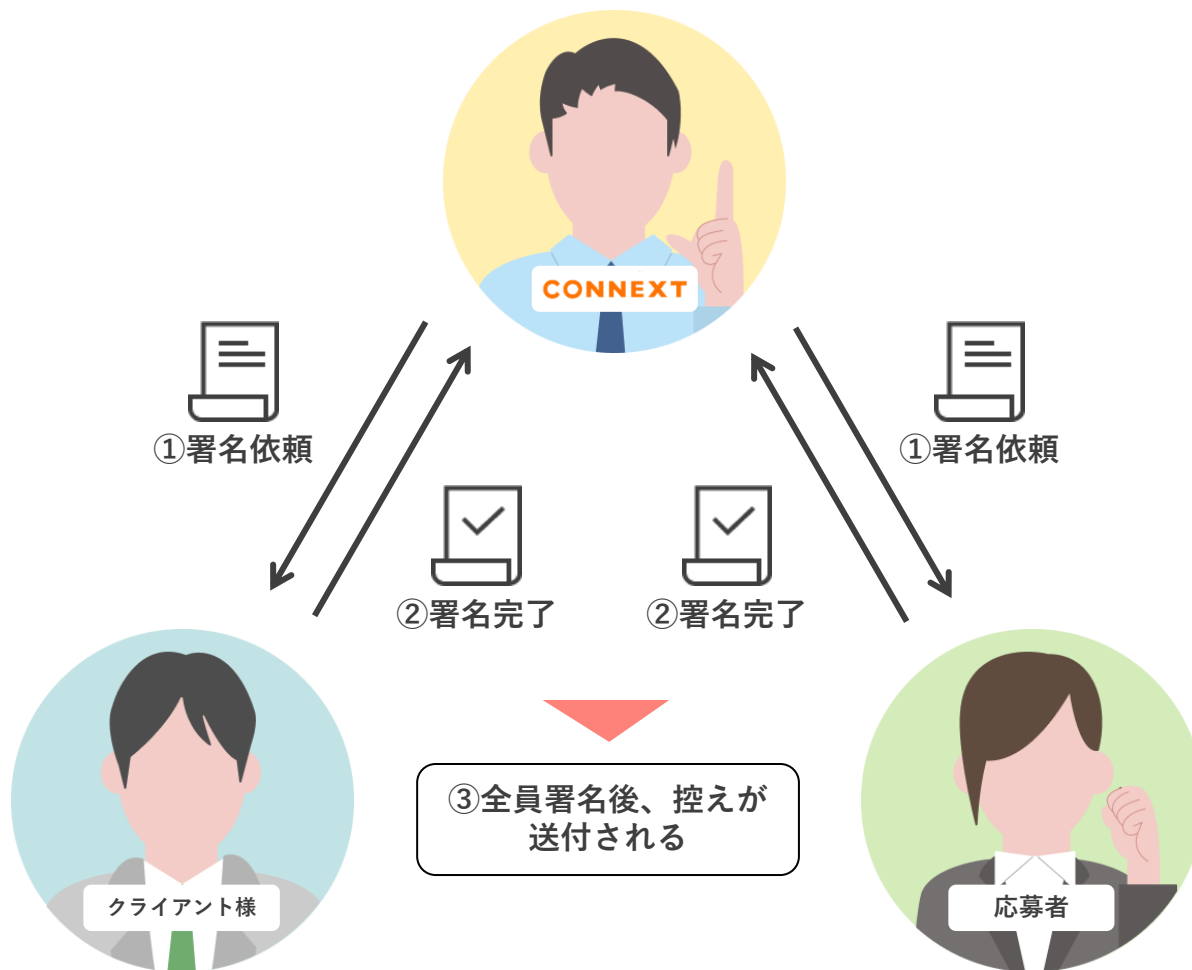
継続的な就労あり

継続的な就労なし

専門性の低い

契約支援

弊社が電子署名サービスでお客様と応募者の両方に送るので、WEB上で署名していただくだけ。



一定期間経過後の見守り

採用1か月後にヒアリングを行います。

採用のミスマッチが起きた場合などは、応募者にヒアリング内容を伝達して解決します。

※オプション料金として別途：33,000円（税込）



採用3ヵ月後に1:1で現状や意見交換の場を設け、不安事項を解決します。



マッチング後のヒアリングも行うから、不安事項もすぐに解決！

詳細なご相談のご依頼はこちらまで。
お気軽にご相談ください。

staff@anoswer.jp

受付時間10:00-17:00(土日祝除く)



株式会社CONNEXT(コネクス)

〒101-0026 東京都千代田区神田佐久間河岸78-1 第二阿部ビル4階